

Руководство по подключению

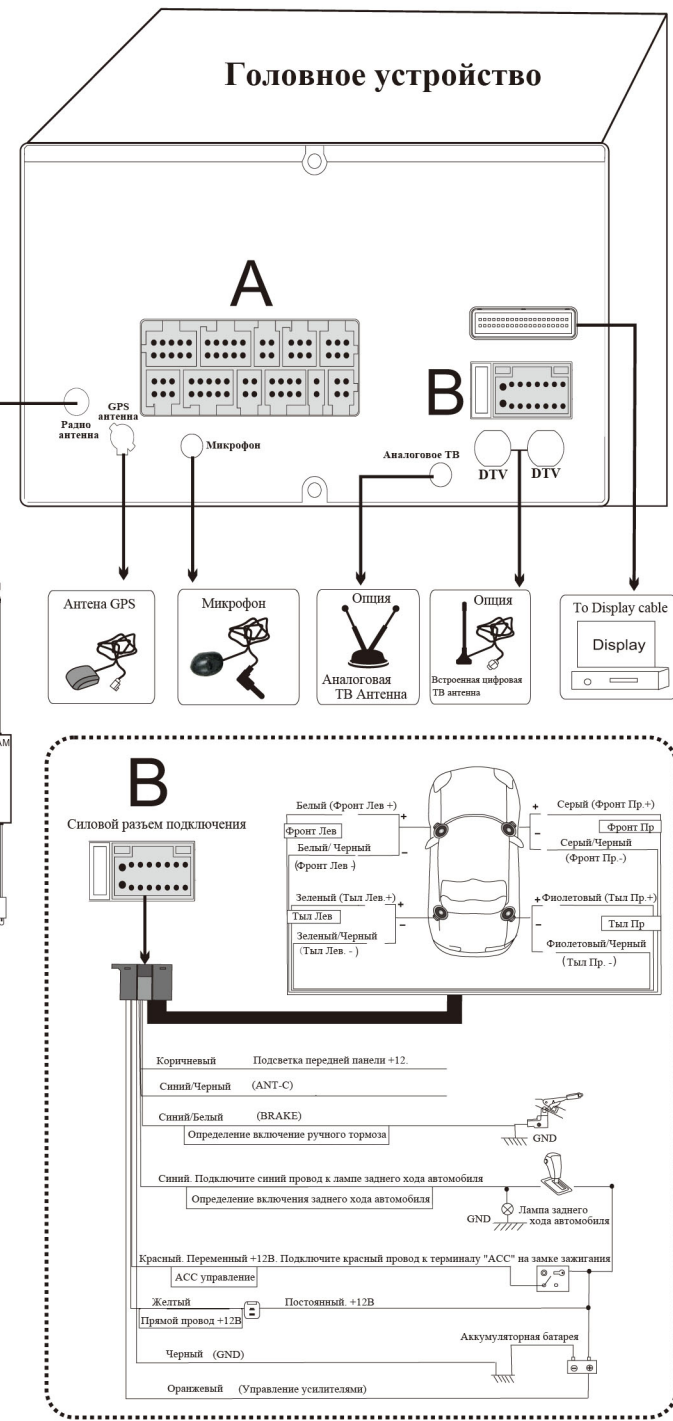
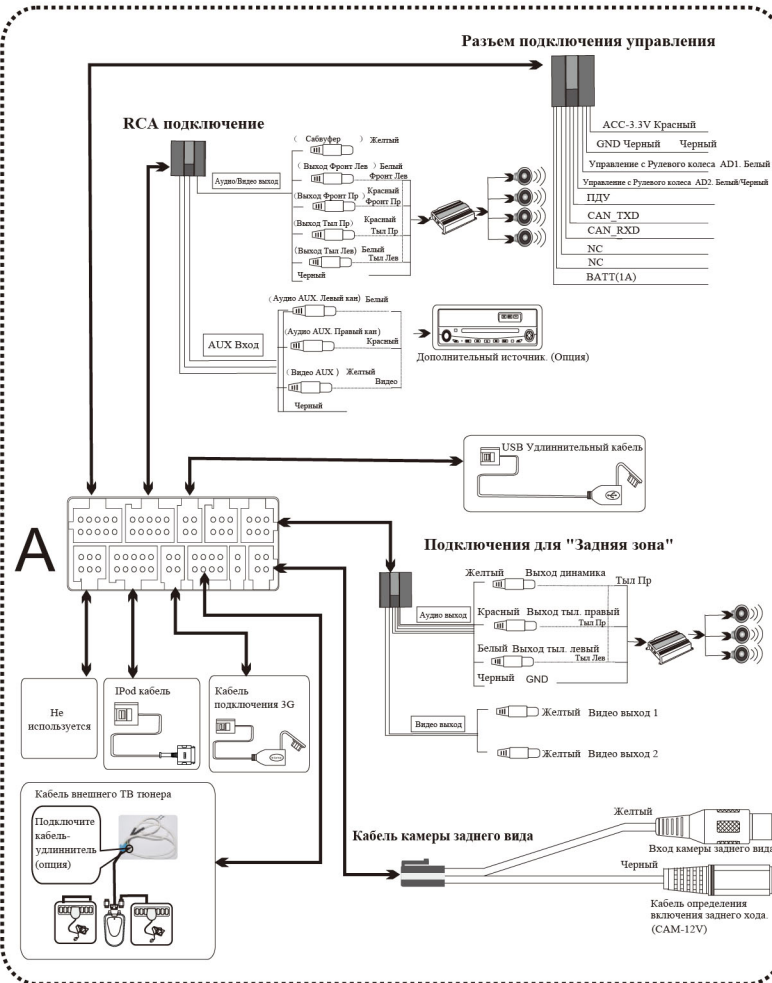
Мультимедийные и навигационные системы

Android серия



Схема подключения

▲ Для того чтобы сохранить максимальную производительность для вашей системы, пожалуйста, подключите кабель строго в соответствии со схемой соединений! Свободные окончания проводов должны быть надежно изолированы для предотвращения короткого замыкания.



Android series

Перед началом эксплуатации устройства внимательно изучите инструкцию по эксплуатации.

Указания по безопасности

Указания по подключению динамиков

- Пожалуйста, не подключите динамики к металлу или шасси автомобиля.
- Не подключайте провода колонок друг к другу.

Силовой кабель (желтый). Примечания

- Когда к системе еще подключены устройства, убедитесь, что номинал предохранителя автомобиля больше, чем общая мощность предохранителей всех подключенных устройств.

Подключение камеры заднего вида. Примечания.

- Установка камеры заднего вида в некоторых странах запрещена правилами дорожного движения. Устанавливайте камеру заднего вида в соответствии с правилами.

- Эта функция может помочь водителю безопасно совершить маневр задним ходом, особенно за рулем большой машины.

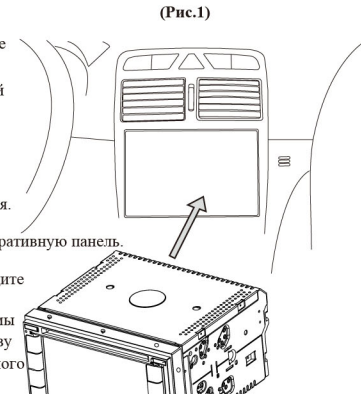
Установка аудиотехники в автомобиль

Инструкция не распространяется на установку во все автомобили. Тем не менее, производите установку предварительно сделав коррективы соответствующие вашему автомобилю. Если у вас есть какие-либо вопросы по монтажу устройства, обратитесь к поставщику автомобильных аудиосистем.

Перед началом установки

- Этот продукт предназначен для установки в транспортное средство с питанием +12В и отрицательным заземлением на кузов автомобиля. Перед установкой проверьте напряжение аккумуляторной батареи.
- Перед подключением, убедитесь, что зажигание выключено во избежание короткого замыкания.
- Убедитесь, что желтый и красный кабели питания, подключены в соответствии с приведенной схемой.
- Убедитесь, что все свободные провода изолированы.
- Убедитесь, что все провода подключения питания не попадают в движущиеся части автомобиля (например, направляющие сидений).
- Убедитесь, что все провода заземления (GND) подключены к одной точке заземления.
- Использование предохранителя номиналом ниже требуемого может привести к повреждению устройства или возгоранию, поэтому при замене предохранителя используйте только предохранители необходимого номинала.

Установка

- Если автомобиль не оборудован чейнджером или навигационной системой, пожалуйста, отключите отрицательную клемму аккумулятора. Если ваш автомобиль оснащен чейнджером или навигационной системой, они потеряют все сохраненные в памяти данные при отсоединении отрицательной клеммы аккумулятора. При подключении аккумулятора, убедитесь в правильности подключения питания устройства для предотвращения короткого замыкания.
 
- Зона установки устройства. Демонтируйте декоративную панель.
- В соответствии с приведенной схемой произведите все необходимые электрические подключения к проводке автомобиля, а затем подключите все разъемы и кабели к устройству. При подключении к устройству разъемов прилагайте небольшое усилие до характерного щелчка стопоров разъемов подключения.
- Установите устройство в штатное место монтажа и закрепите его в соответствии со штатными местами крепежа устройства. (Рис. -1):
- установите декоративную панель.
- Подключите отрицательную клемму аккумулятора автомобиля.

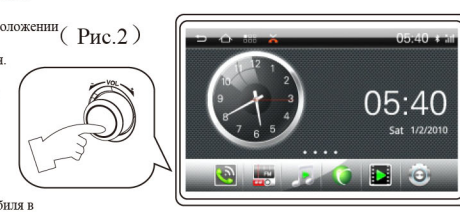
Функциональные клавиши

№	Обозначение	Исполняемая функция
1		Слот для карты GPS.
2		Слот для карты SD.
3		При выключенном состоянии устройства нажмите на эту кнопку включит устройство и выведет режим DVD. При включенном состоянии устройства короткое нажатие на эту кнопку активирует функцию сброса диска.
4		Короткое нажатие на эту кнопку включает питание устройства; долгое нажатие отключает питание устройства
5		При включенном питании устройства, нажмите на эту кнопку для входа в интерфейс DVD; при включенном питании, короткое нажатие на эту кнопку переключает устройство в режим воспроизведения диска.
6		Короткое нажатие на эту кнопку активирует режим навигации. При отсутствии в слоте GPS карты при нажатии кнопка не срабатывает.
7		Короткое нажатие на эту кнопку активирует режим Радио. Повторное нажатие производит переключение между диапазонами радио.
8		Активация режима приглушения звука. Повторное нажатие возвращает прежний уровень громкости.
9		В интерфейсе Bluetooth, если ваш мобильный телефон спарен с устройством, нажмите эту кнопку для ответа на входящий вызов; короткое нажатие на эту кнопку, выводит интерфейс Bluetooth.
10		В интерфейсе Bluetooth, если ваш мобильный телефон спарен с устройством, нажмите эту кнопку для сброса входящего вызова (режим "Отбой"); короткое нажатие на эту кнопку, выводит интерфейс Bluetooth.
11		Если Bluetooth подключен-1 нажатие для ответа на входящий вызов-2 нажатие сброс входящего звонка. Если Bluetooth отсоединен-слегка нажмите на эту кнопку для переключения в интерфейс Bluetooth.
12		Короткое нажатие на эту кнопку включает питание устройства. Вращение по часовой стрелке повышает уровень громкости, против часовой стрелки уменьшает уровень громкости. Удержание кнопки в нажатом состоянии более 2 секунд отключает питание устройства.
13		Переключение треклов/настройка радиостанций.
14		Короткое нажатие повышает уровень звука на одну единицу, удержание плавно повышает уровень звука до необходимого.
15		Короткое нажатие понижает уровень звука на одну единицу, удержание плавно понижает уровень звука до необходимого.
16		Функция Bluetooth.
17		Приемник ИК. Не закрывать!
18		Возврат к заводским установкам.
19		Активация режима работы устройства "AUX".
20		MEDIA плеер.
21		Регулировка яркости подсветки дисплея.
22		Воспроизведение/Пауза
23		Настройка эффектов звучания.
24		Выбор канала Радио (только в режиме Радио).
25		Ускоренная перемотка вперед
26		Ускоренная перемотка назад
27		Предыдущий
28		Следующий
29		Стоп
30		Терминал подключения USB.

Начало эксплуатации

ВКЛ/ВЫКЛ

Вкл.: если питание устройства отключено, поверните ключ зажигания автомобиля в положение "ACC", устройство автоматически включится. Если этого не произошло, нажмите любую клавишу на панели устройства, чтобы включить его. (Рис-2)



Выкл.

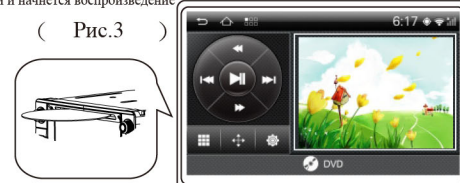
Поверните ключ зажигания автомобиля в положение "0", система автоматически выключается.

Длительное нажатие клавиши "SRC / HOME" или нажатие ручки регулировки звука включает питание устройства.

Загрузка / Выброс диска

Загрузка диска: вставьте диск в слот DVD, когда система обнаружит диск.

загрузка будет произведена автоматически и начнется воспроизведение диска. (Рис-3):



Выброс диска: коротким нажатием на клавишу "Выброс" на панели устройства активируется функция "Выброс диска".

Если в течение 15 секунд, вы не вынули диск из слота, система автоматически загрузит диск и начнет воспроизведение снова.

Аудио / Видео плеер.

В режиме воспроизведения аудио / видео: вставить / SD оборудование USB в разъем USB / SD. (Рис 4)

нажмите на значок интерфейса медиа

Музыкальные файлы должны быть записаны в совместимых для чтения форматах.

воспроизведены устройством. Все видео файлы должны быть помещены в папку "Видео".

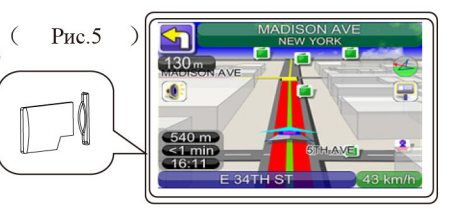


Карта навигационной системы

КАРТА: вставьте GPS карты в слот GPS (Рис. 5)

правильно, нажмите в главном меню значок

"A", для активации функции.



IPOD

IPOD: Подключите iPod в порт iPod на устройстве. Коснитесь иконки

в главном меню для вывода интерфейса воспроизведения с iPod аудио / видео файлов.



Режим Радио

Радио: Нажмите в главном меню значок

"FM" для входа в интерфейс радио.



Bluetooth

В главном меню нажмите значок

"BT" для входа в меню BT. (Рис. -8):

1. В интерфейсе Bluetooth, выберите меню



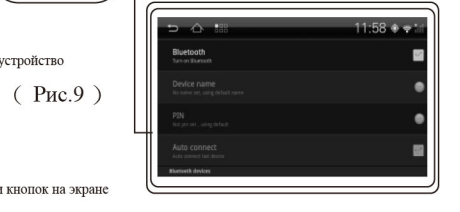
"BT", откройте список устройств Bluetooth. (Рис. -8):

2. Произведите поиск устройств Bluetooth.

3. Выберите для подключения ваше устройство.

4. Введите пароль по умолчанию "0000".

Если сопряжение произведено успешно, ваше устройство выведет информацию "успешное соединение". (Рис. -9)



5. Введите телефонный номер при помощи кнопок на экране и нажмите значок

для установления соединения с абонентом.